

Matthieu **HERBERT**

Clarisse **LOVERGNE**

Théo **POLANOWSKI**

SCÉNARIO HABITER S4 - L2

À L'ÉCHELLE DU QUARTIER

PLAN MASSE

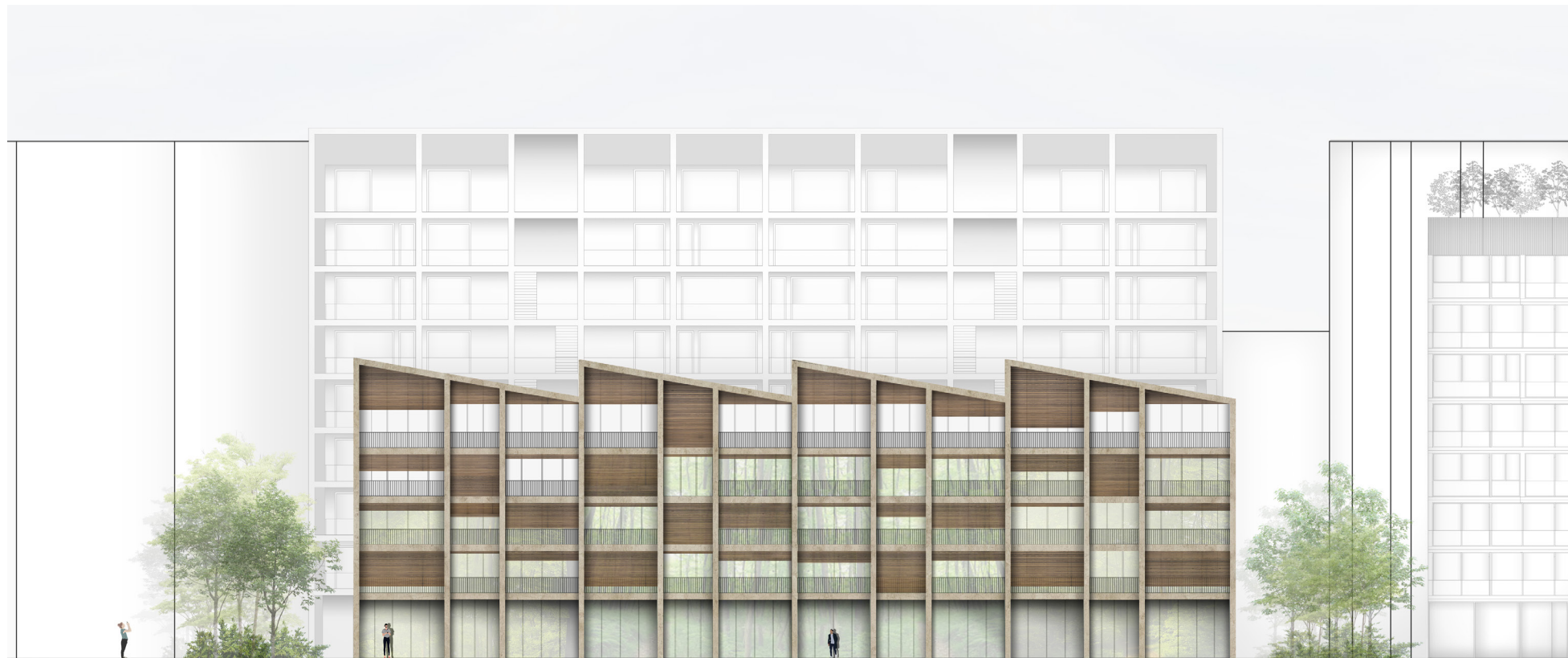


À L'ÉCHELLE DU QUARTIER
AXONOMÉTRIE



À L'ÉCHELLE DU QUARTIER ÉLÉVATIONS

SUD

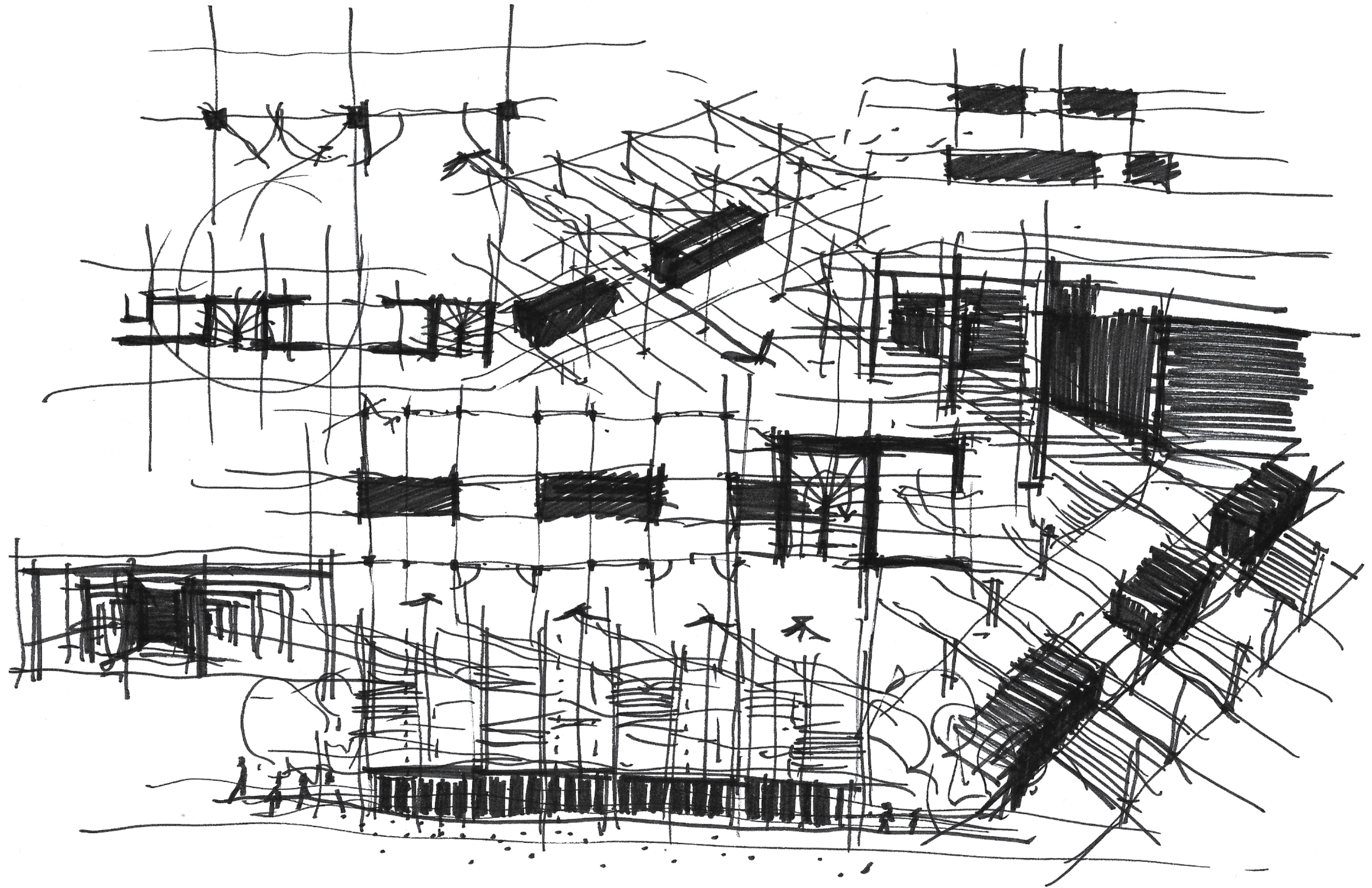


OUEST



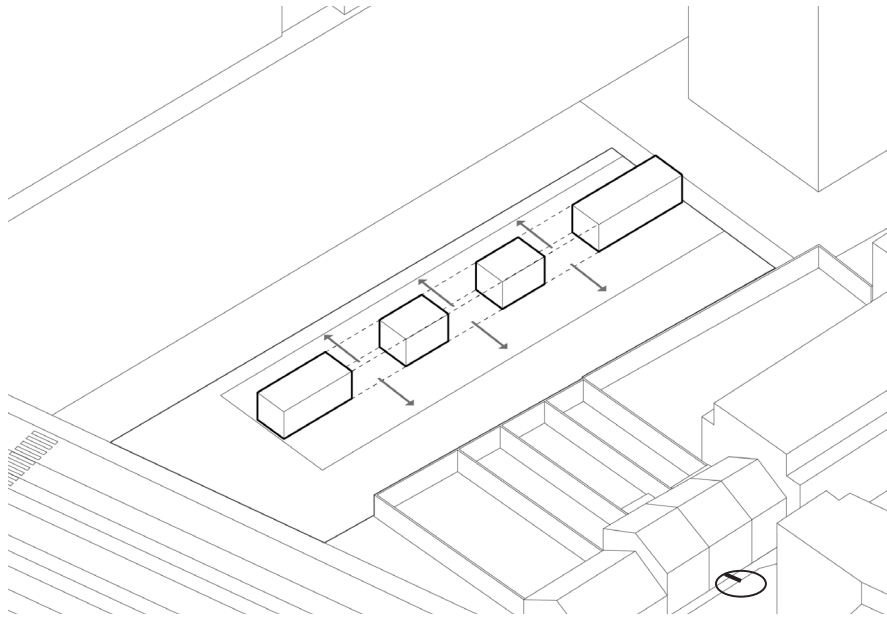
I NOTION DU PROJET

NOYAU DUR

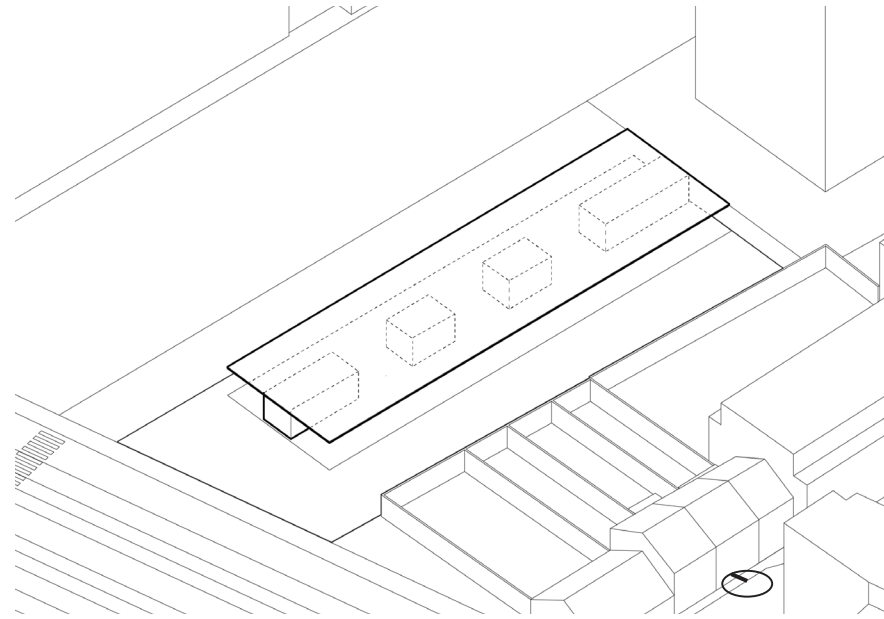


I DÉVELOPPEMENT VOLUMÉTRIQUE

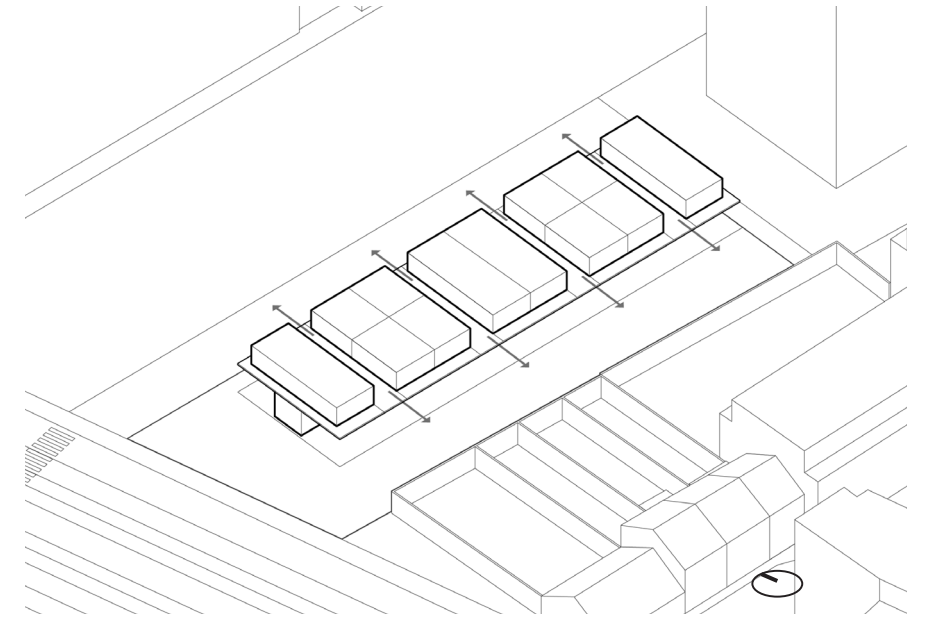
1I **RDC** EXTRUSION DU NOYAU DUR



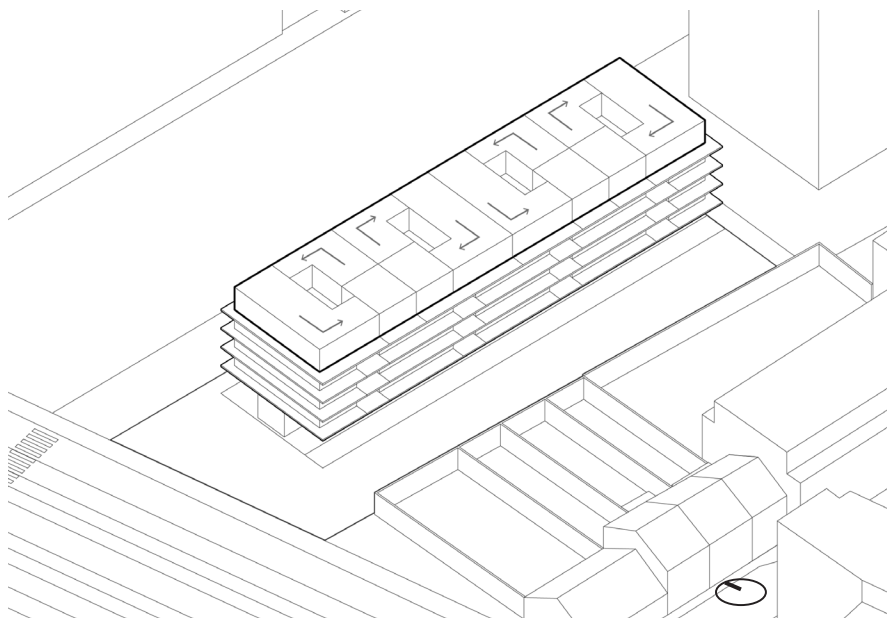
2I **R+1** MISE EN PLACE DU PLANCHER



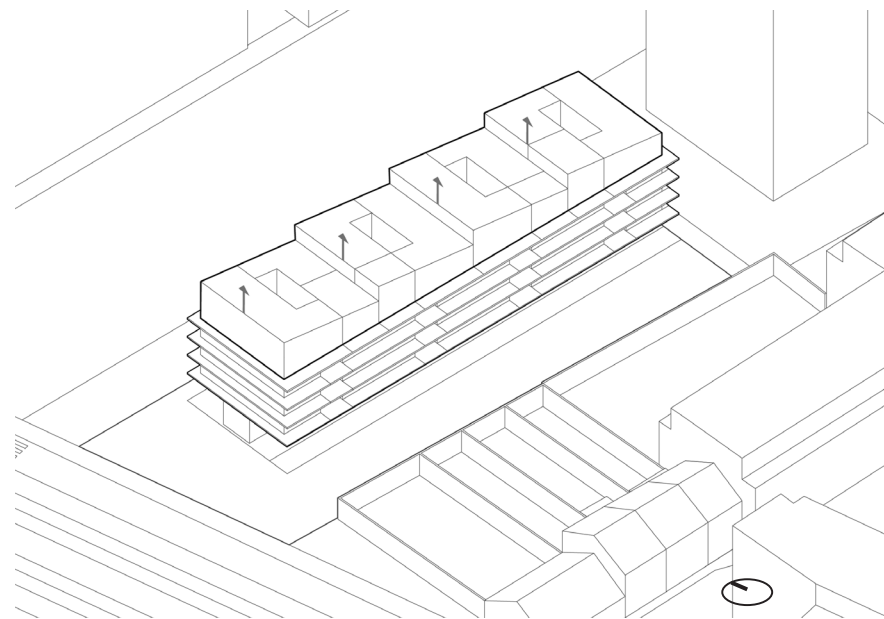
3I **R+1 R+2** EXTRUSION DES LOGEMENTS



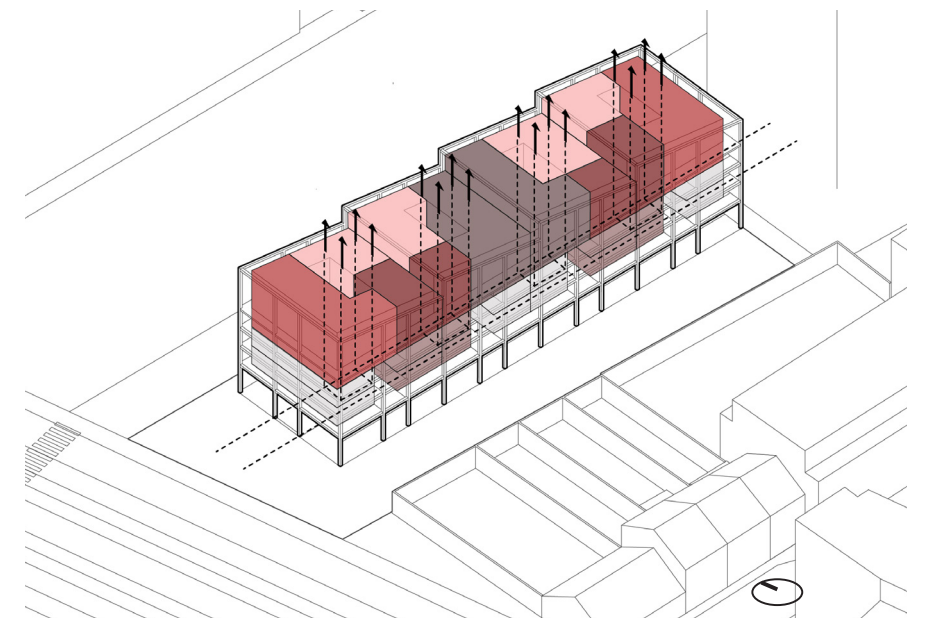
4I **R+3 R+4** NOUVELLE IMBRICATION / DUPLEX



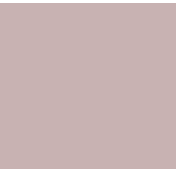
5I **R+4** PROLONGEMENT DES ARRÊTES



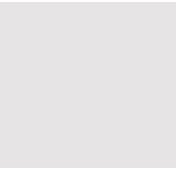
6I **FAÇADE** MISE EN PLACE DES POTEAUX



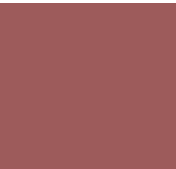
| RÉPARTITION DES LOGEMENTS / **IMBRICATIONS**



T1



T2



T2
DUPLEX



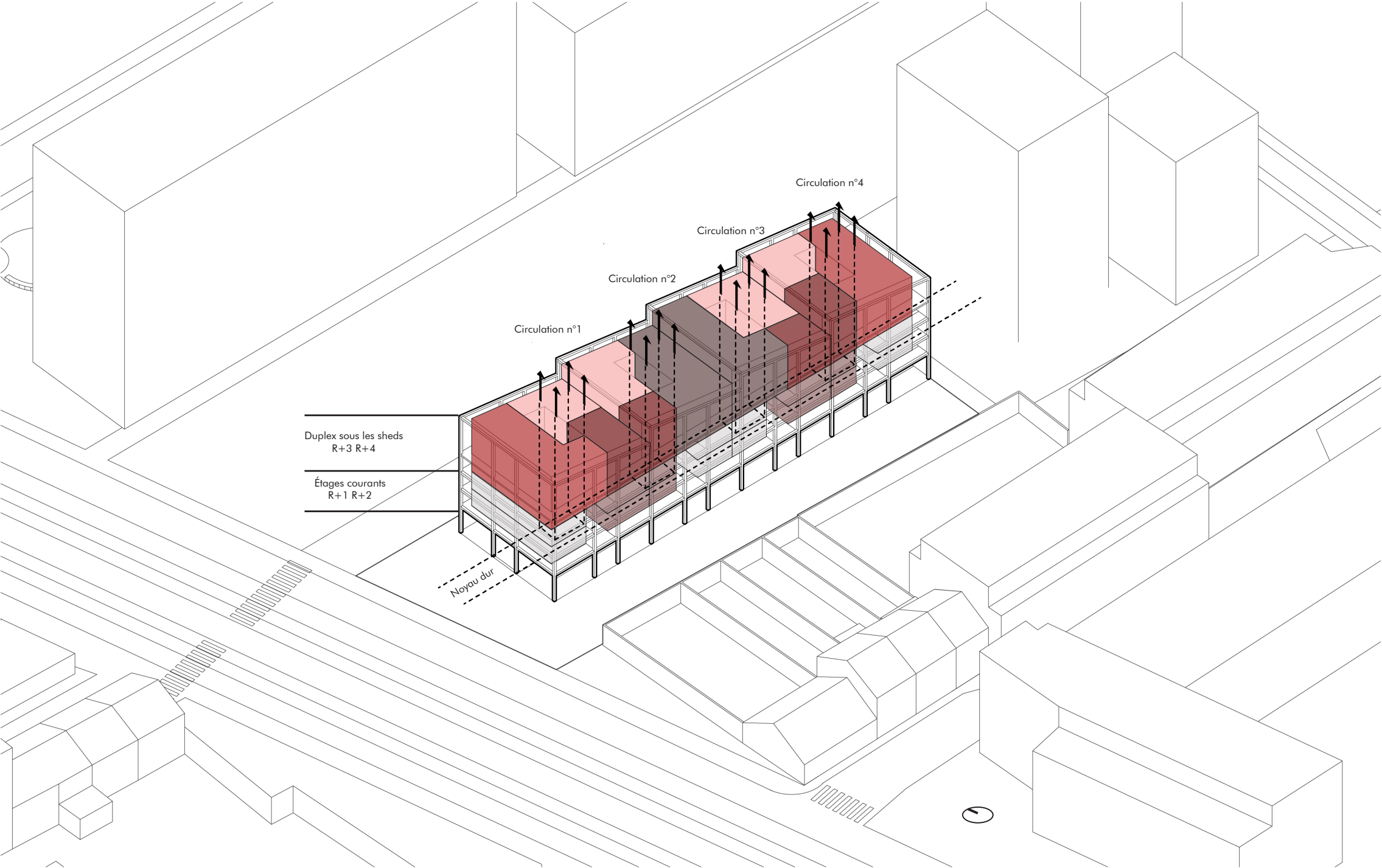
T3
DUPLEX



T5
DUPLEX



T6
DUPLEX

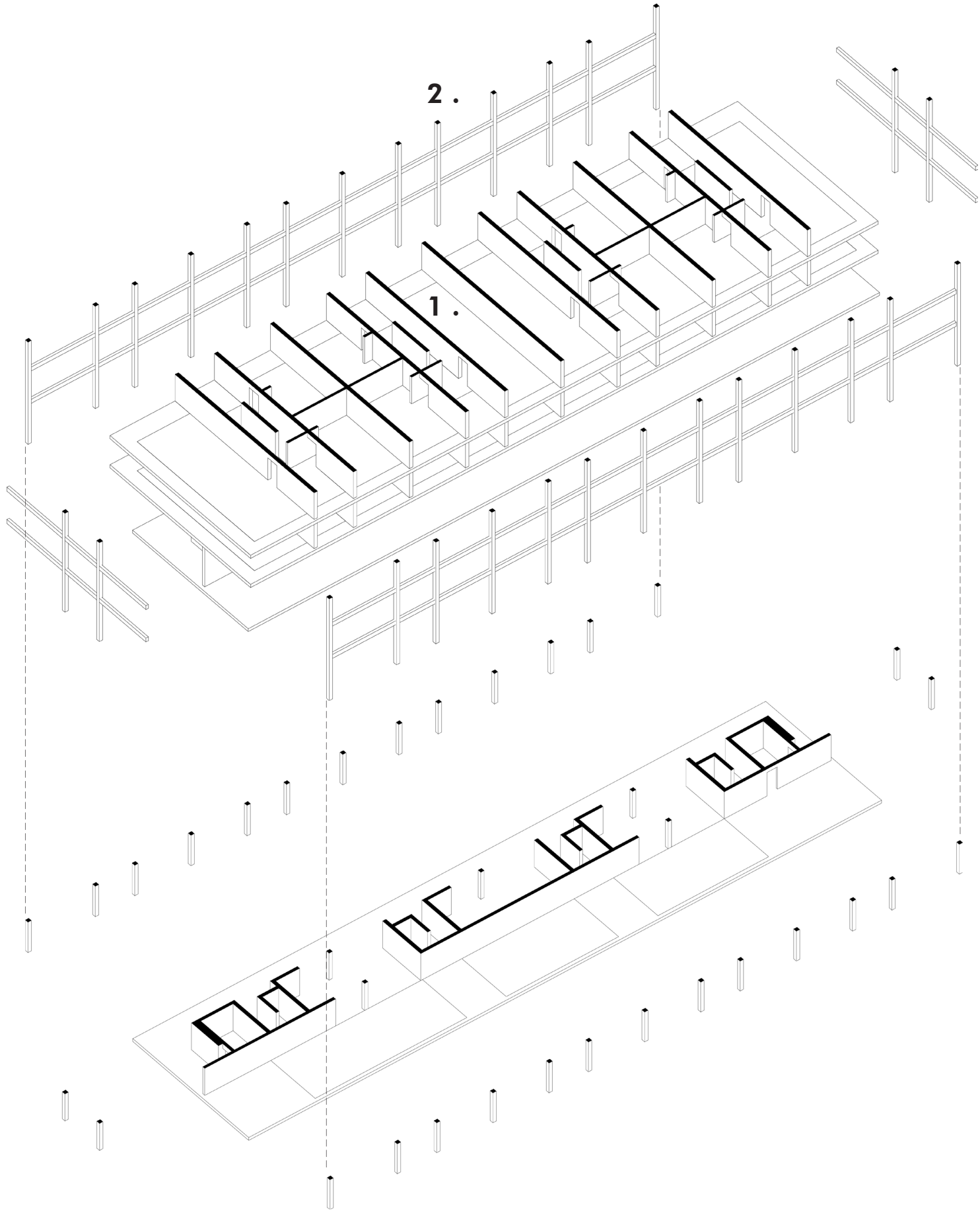


| STRUCTURE DU BÂTIMENT

- 1 . STRUCTURE INTERNE
MURS DE REFENDS ET DALLES
- 2 . STRUCTURE FAÇADE
POTEAUX POUTRES

R+1

RDC



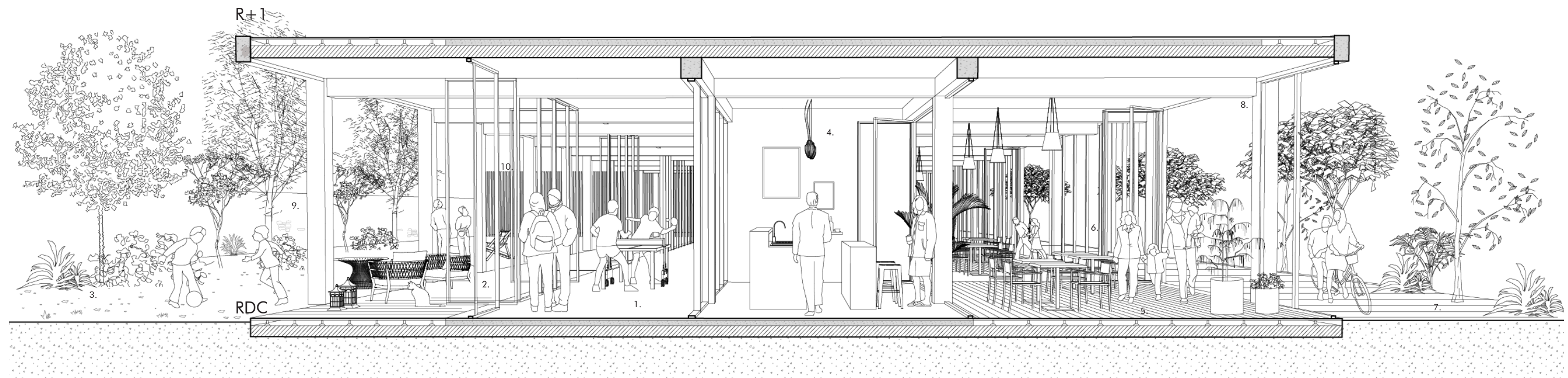


RDC



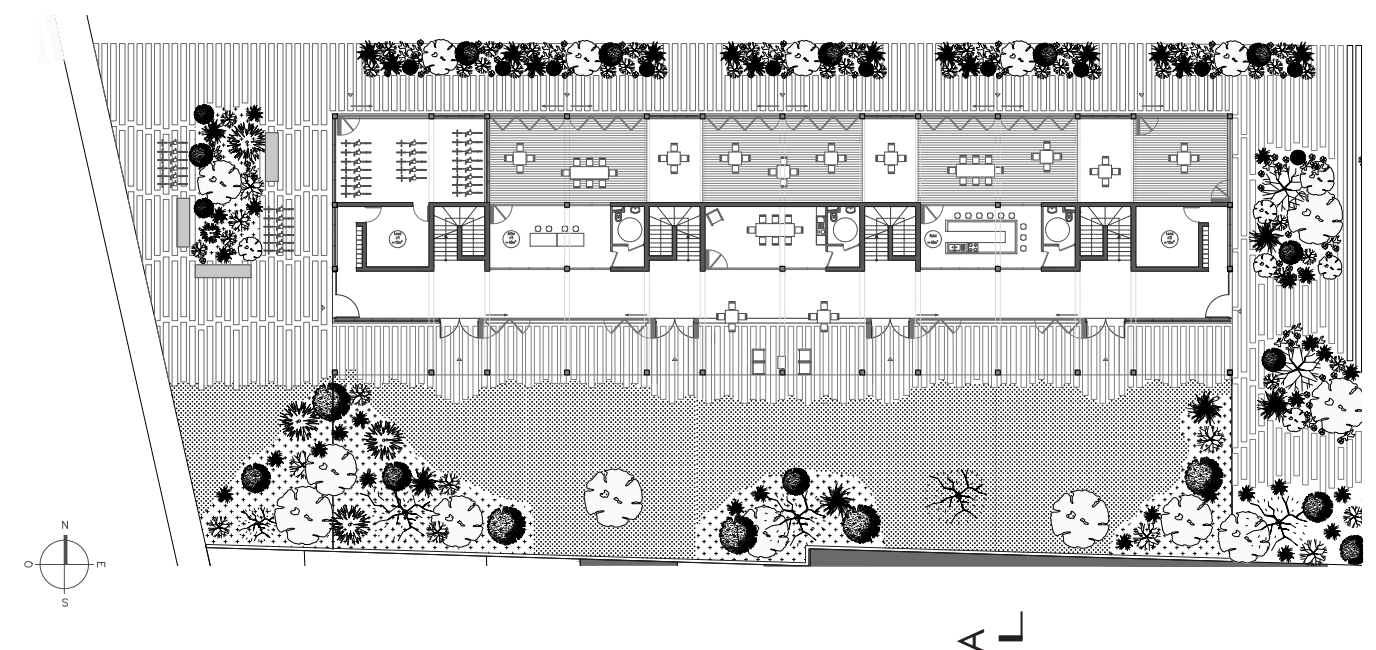
VUE IMMERSIVE RDC

COUPE AA'



LÉGENDE

- | | |
|-----------------------------------|------------------------------|
| 1. GALERIE SUD PRIVÉE (RÉSIDENTS) | 6. OUVERTURE EN ACCORDÉON |
| 2. TERRASSE PRIVÉE (RÉSIDENTS) | 7. QUARTIER |
| 3. JARDIN PRIVÉ (RÉSIDENTS) | 8. STRUCTURE POTEaux POUTRES |
| 4. NOYAU DUR, LE SALUT | 9. MUR EN PIERRE |
| 5. TERRASSE SALUT | 10. CLÔTURE EN BOIS |



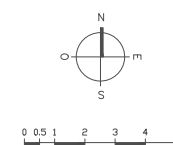
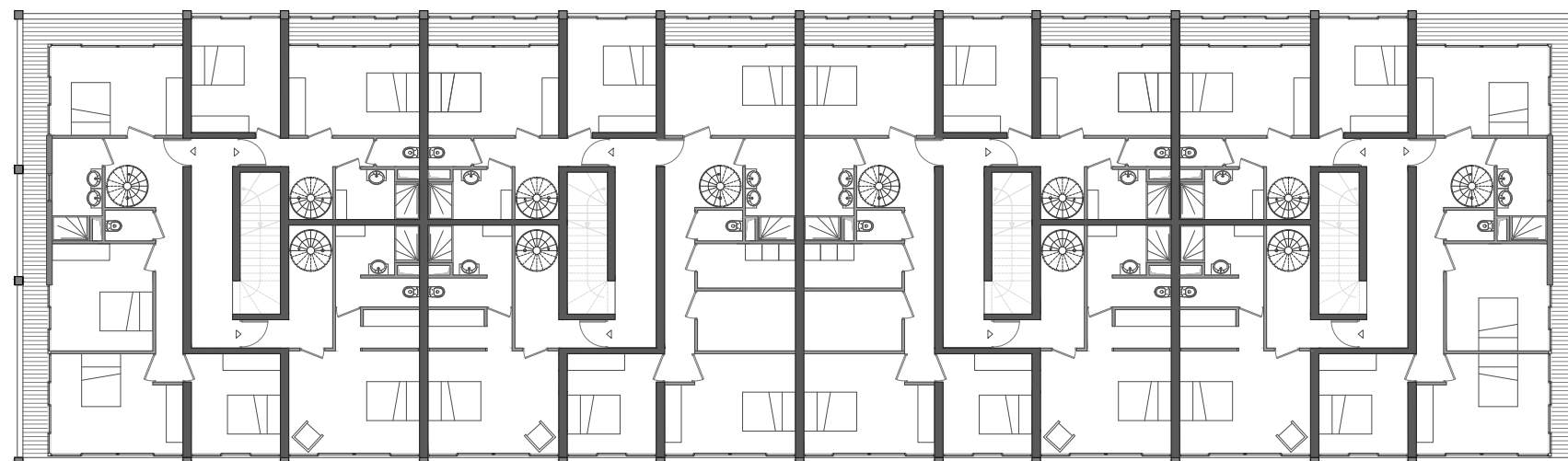
R+1



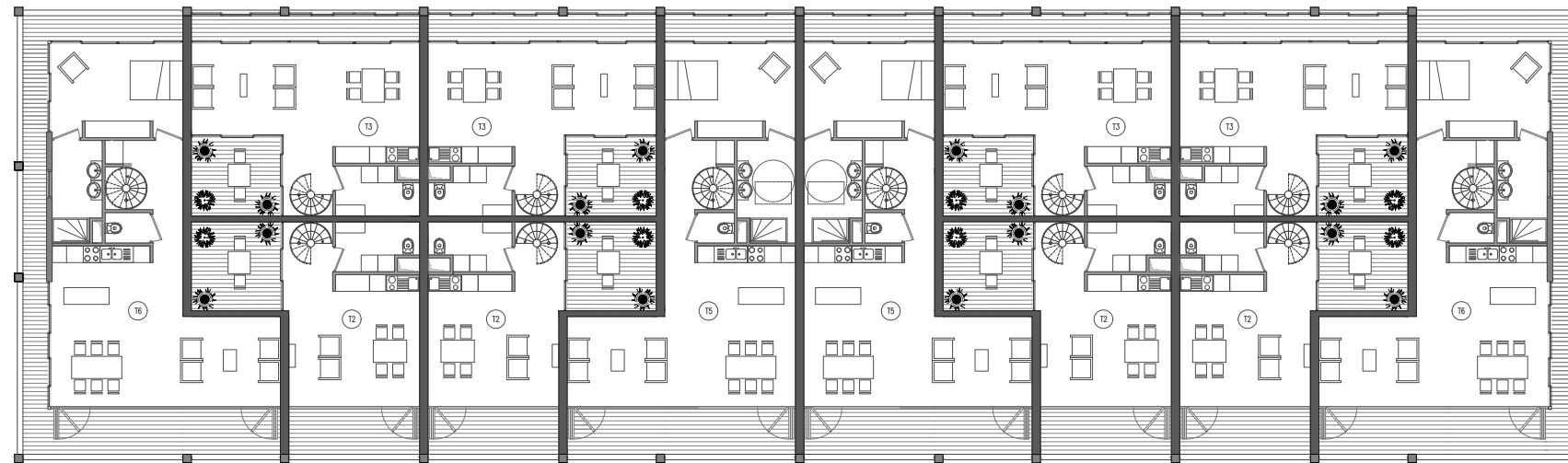
R+2



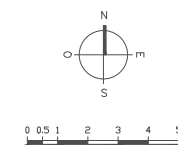
R+3



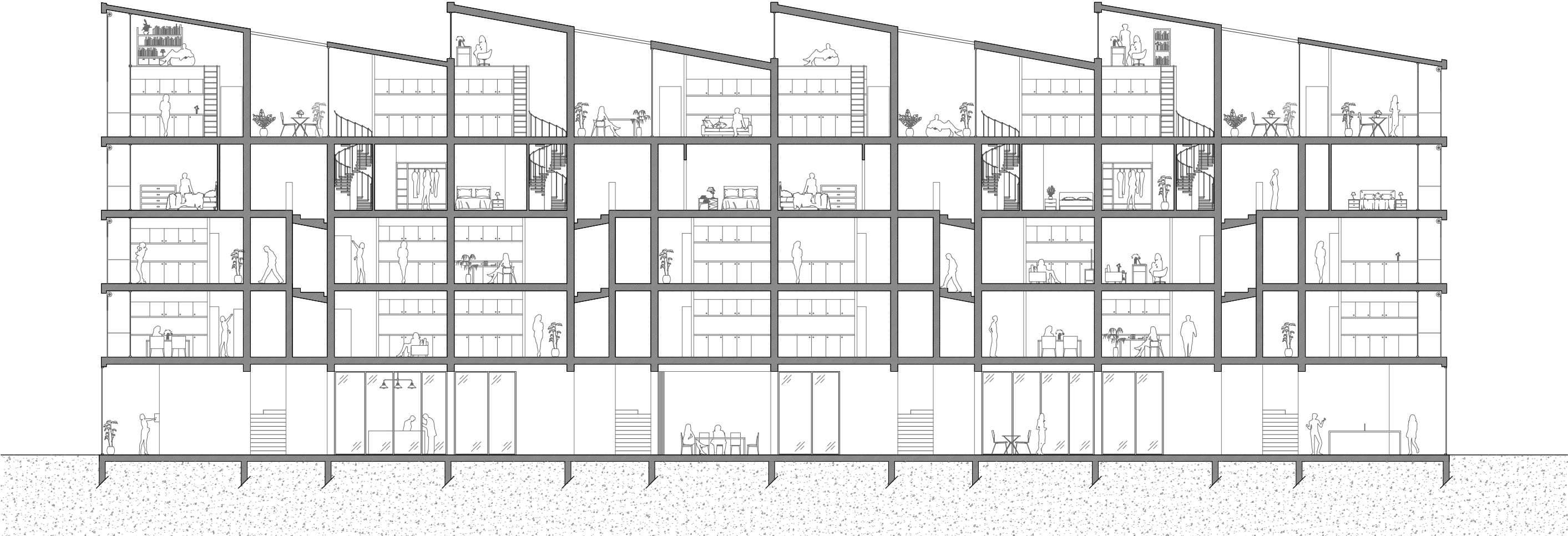
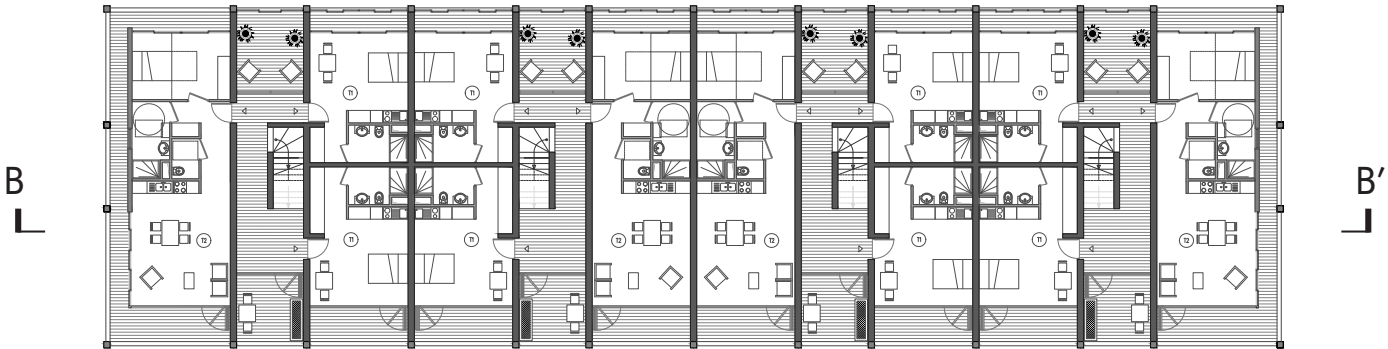
R+4



MEZZANINES

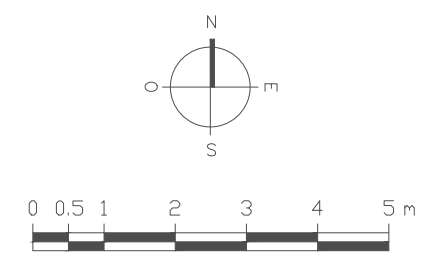
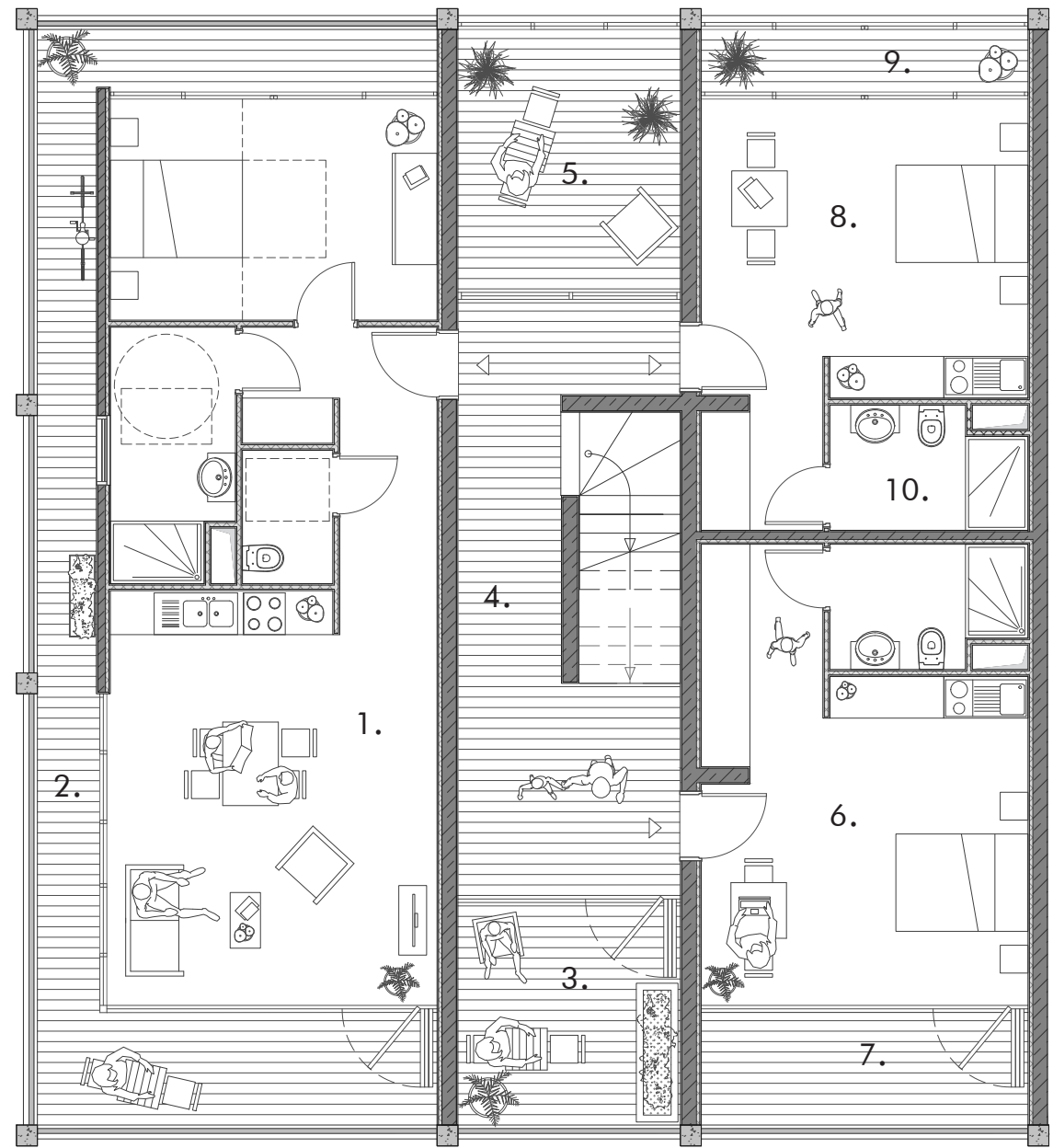


| COUPE LONGITUDINALE BB'

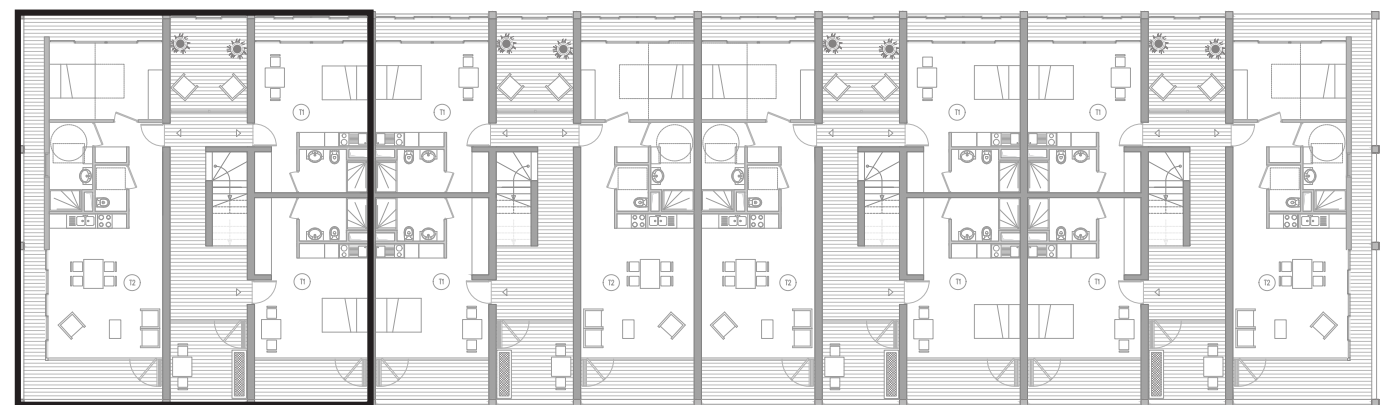


MODULE DU BÂTIMENT

ÉTAGE COURANT R+1



MODULE N°1

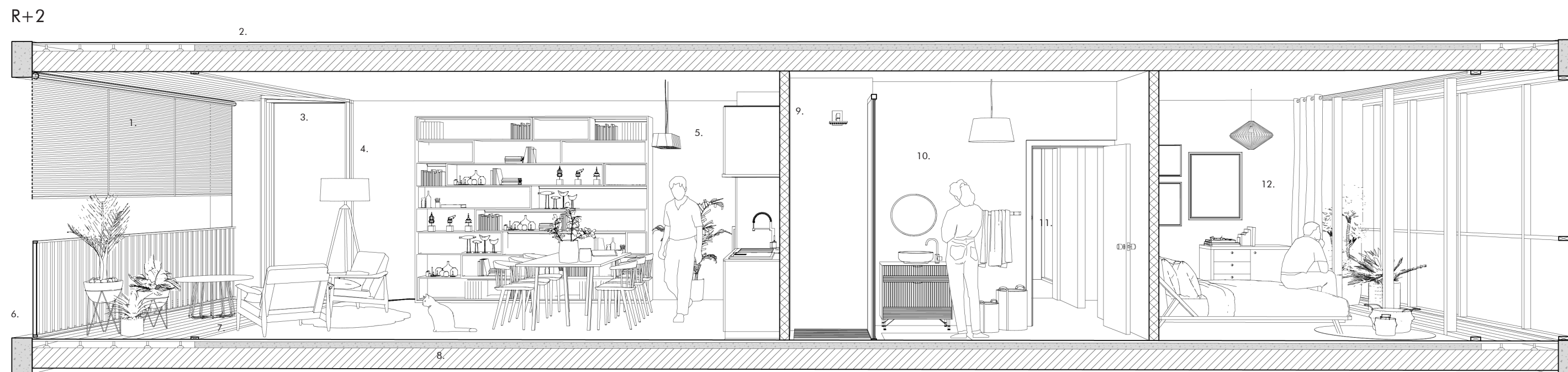


LÉGENDE

- | | |
|--|---|
| 1. APPARTEMENT T2 POUR PMR | 6. APPARTEMENT T1 SUD |
| 2. TERRASSE QUI ENTOURE LE LOGEMENT EN BORDURE OUEST | 7. TERRASSE EN BOIS AVEC OUVERTURE EN ACCORDÉON |
| 3. TERRASSE COMMUNE AU SUD / POTAGER | 8. APPARTEMENT T1 NORD |
| 4. CIRCULATION COMMUNE AVEC ESCALIER | 9. TERRASSE NORD |
| 5. TERRASSE NORD JARDIN D'HIVER | 10. SALLE DE BAIN ET TOILETTE DANS LE NOYAU DUR |

COUPE TRANSVERSALE CC'

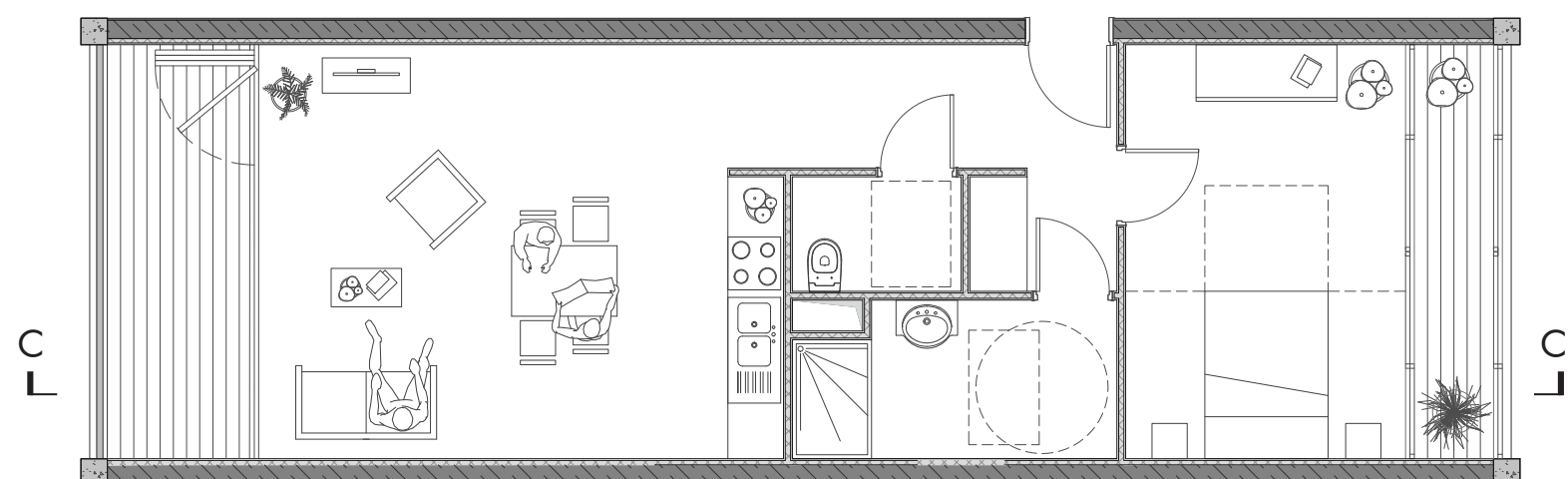
ÉTAGE COURANT R+1/ T2



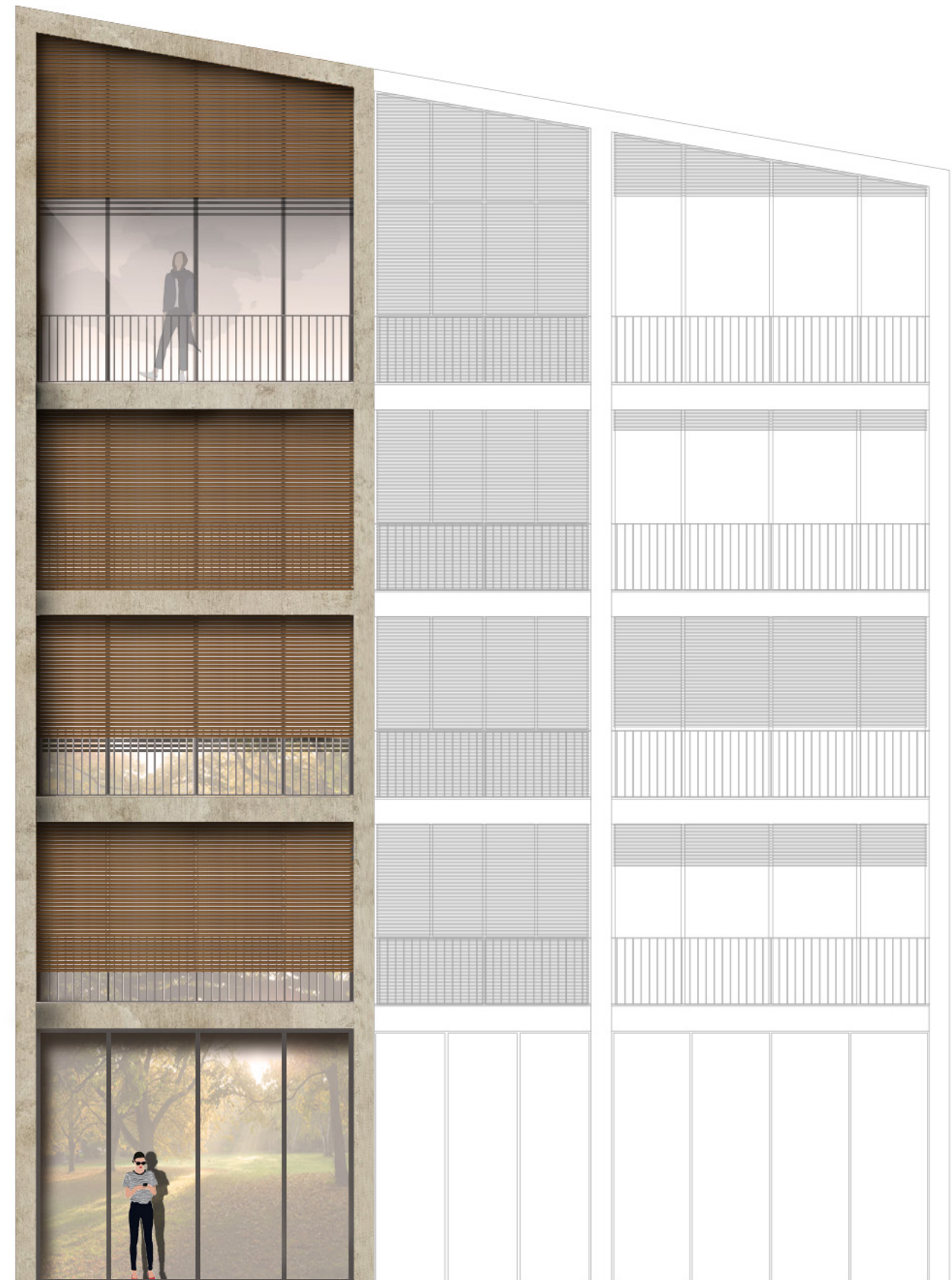
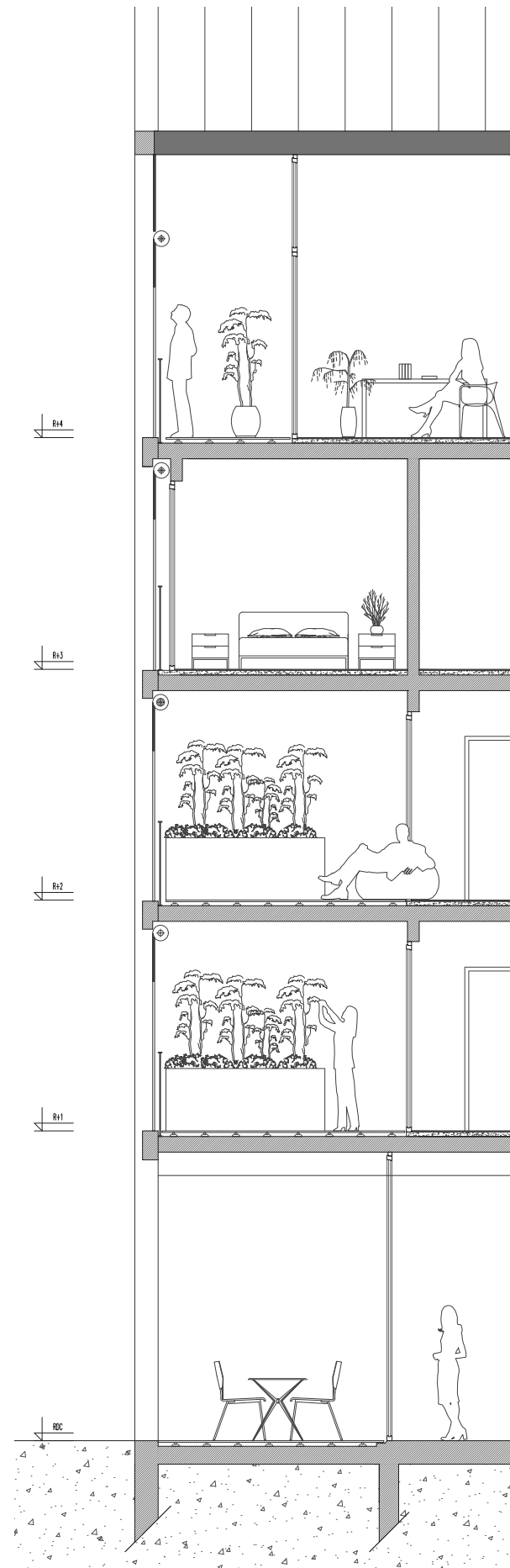
RDC

LÉGENDE

- | | |
|---|--|
| 1. VOLET EN BOIS SUR RAIL | 7. TERRASSE EN BOIS |
| 2. PLANCHER R+2 | 8. PLANCHER (DALLE, CHAPE , FINITION) |
| 3. OUVERTURE EN ACCORDÉON, MENUISERIE FINITION BOIS | 9. CLOISON |
| 4. MUR DE REFEND FINITION PEINTURE BLANCHE | 10. SALLE DE BAIN ET TOILETTE DANS LE NOYAUX DUR |
| 5. CUISINE ENCASTRÉE DANS LE NOYAUX DUR | 11. ENTRÉE APPARTEMENT |
| 6. GARDE-CORPS MÉTALLIQUE COULEUR NOIR | 12. CHAMBRE NORD |

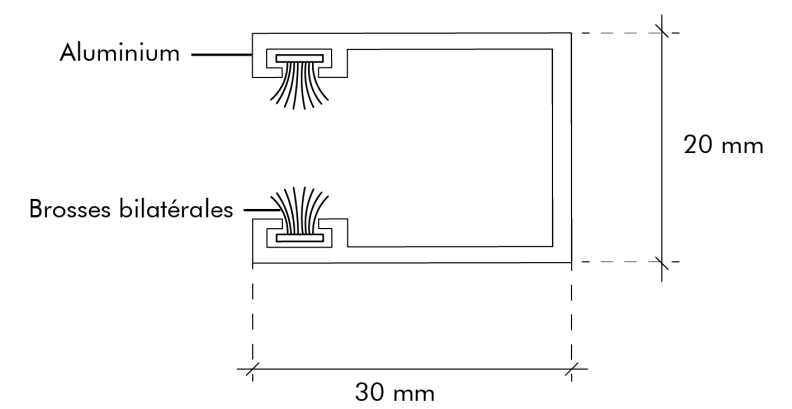
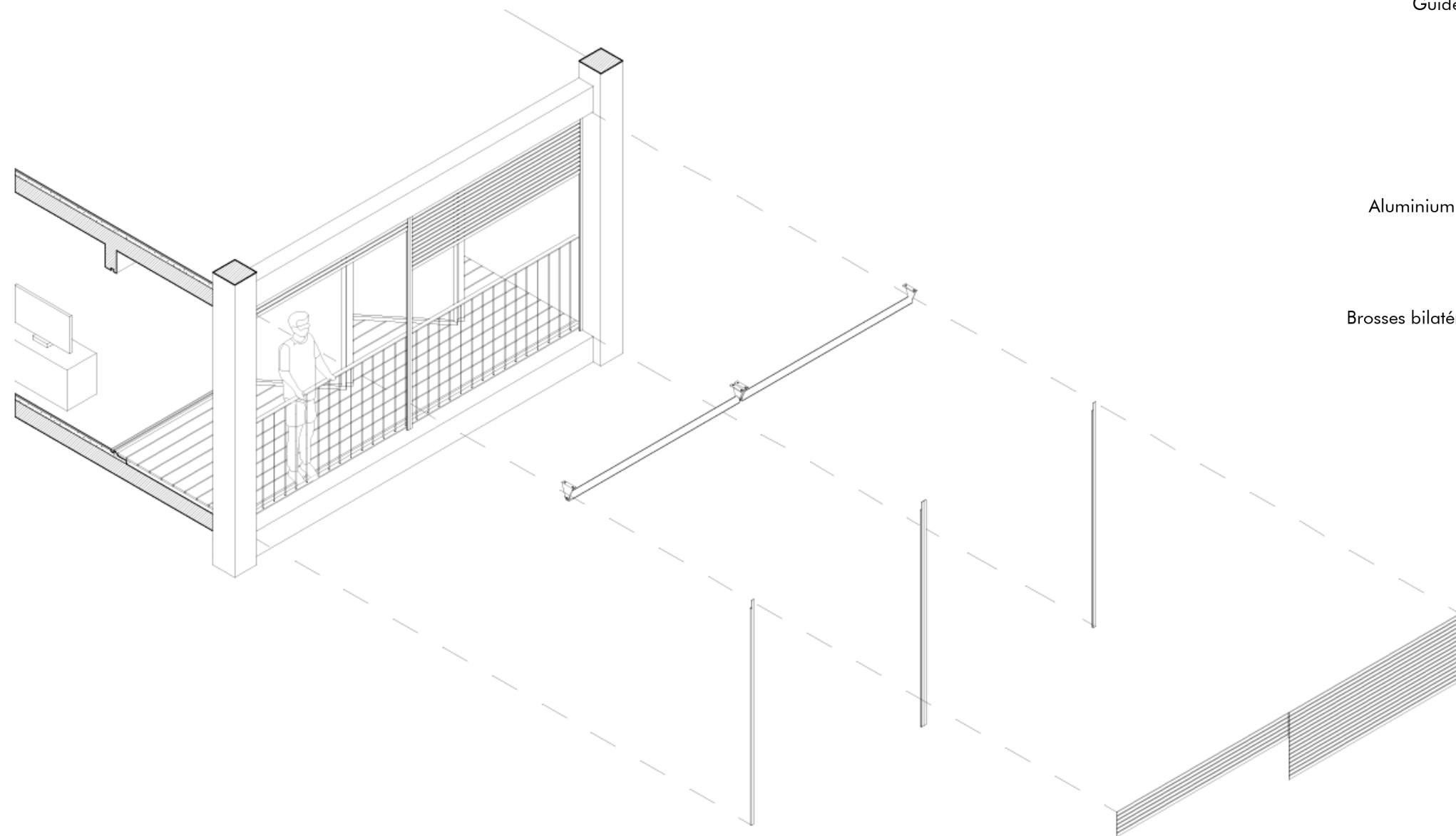
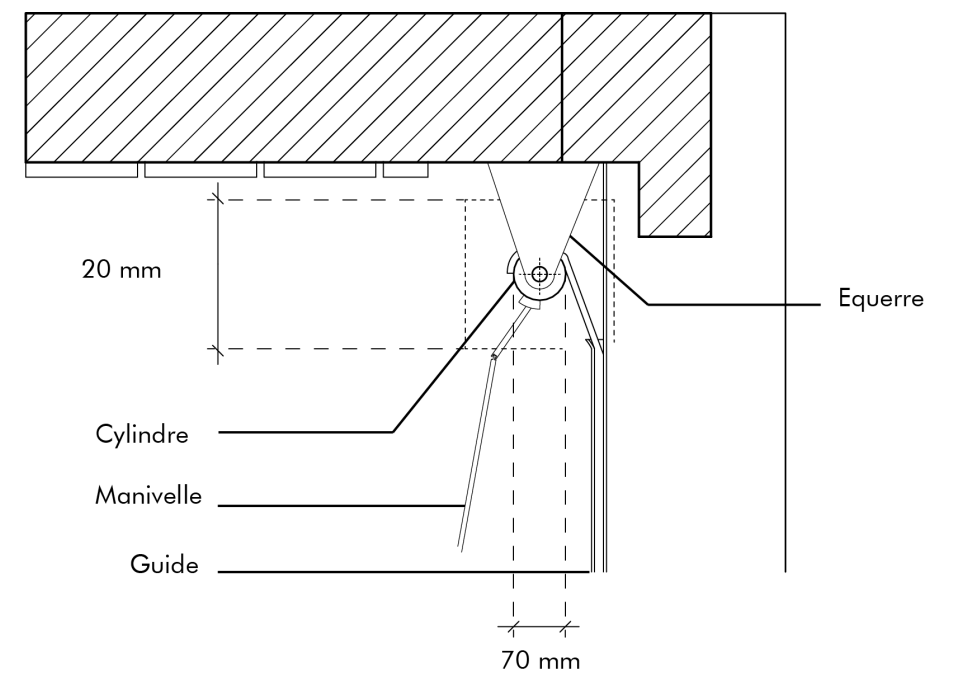
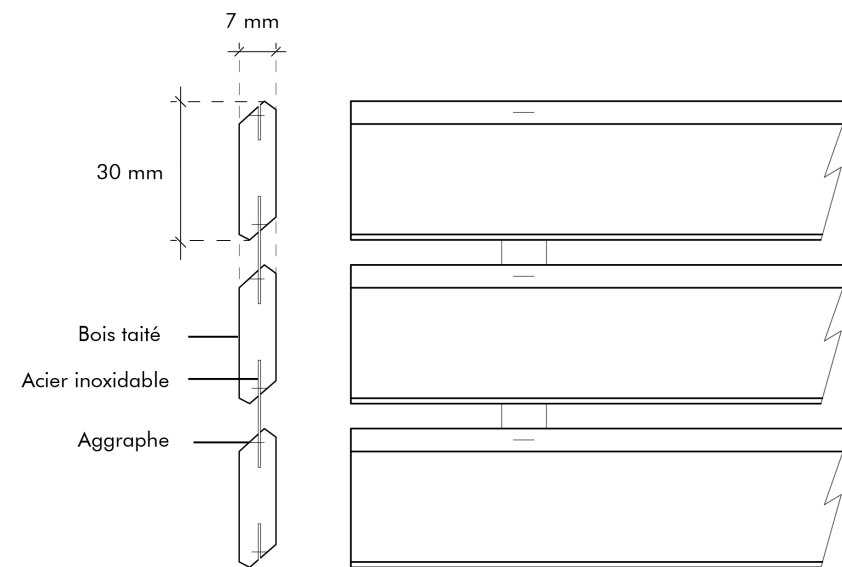


DÉTAIL FAÇADE SUD



DÉTAIL FAÇADE

SUD



DÉTAIL FAÇADE
NORD

